

# 南稲苑ビッグ

有限会社 南稲苑開発社

山形県上市市高野字薄沢 3  
電話 023-679-2321  
FAX 023-672-3723

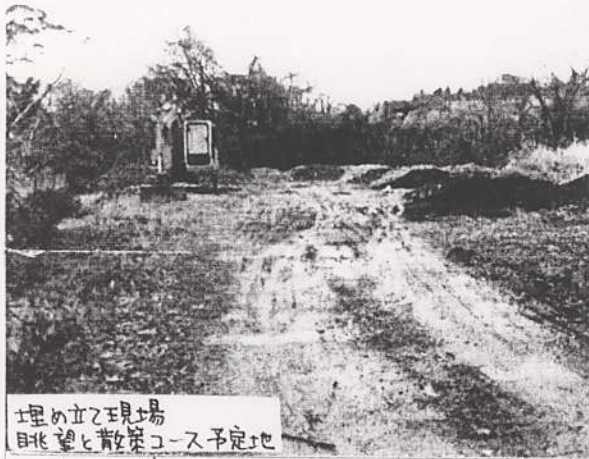
発行責任者 齋藤 貢

## 雄姿蔵王山を眺望するために

### 大木を伐採

数年前から進めてきた散策コースづくりの埋め立て工事、間も無く完了する。視界を妨げていた檜の大木、熊野岳の姿はドッシリして揺ぎなきお姿であった。

大木を切った枝葉は散々としてはいない。近年の生活。山々を眺めて拝む。活性能液(自分でEM一号を使って発酵させた物)を散布しておきたい。



埋め立て現場  
眺望と散策コース予定地

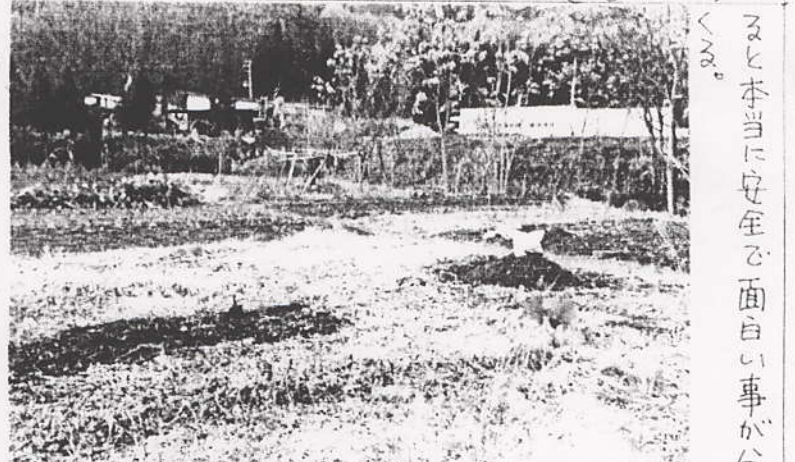
今ほ十二月、師走の太陽は全く沈みか早く、まさに「ダンゴ坂」(坂をダンゴが転がる様子)と言われた通りである。夏は東の蔵王連峰のあたりからキラキラと光る顔を出し、ユックリ時間をかけ、遠い西の朝日連峰方面へ歩いて行くのだが、氷の流氷は同じでも季節は常に流れている。日暮れの早いこんなキセツは人間も野生の毛物達も忙しく動き回る。

台をつくり眺望を楽しめたく、腕組みをして現場に立ち想像計画を練っていたら、陽はさささと山陰に行ってしまう。頭に栄養をつけ、回転を良くしないと、唯忙しただけで一日が終わってしまうだろう。

## EM(有用微生物群)で野菜の栽培

EMを収穫した後、玉葱苗を五百株間にEMホカシ、EMセラミックスパウダーと堆肥を施した。後はEM

EM土ダンゴも三ヶ月程畝間に置いたので、良質波動の流氷により良い玉葱が育ち、我々も食べ切らなく、飲食に訪れたお客様に無料を分けてやった。EMの量が多過ぎたのか分らないが、病害虫もつかず、固い固いキャベツになり、数ヶ月経っても腐れ知らずだった。



奥に玉葱の植栽  
右はワタナベ・インドウ、手前はスイカ、ロン後地

## かいもち三昧

今年も始めました

980円

- ・かいもち鍋
- ・かいもち天ぷら
- ・フライ
- ・ユリ根入りそば粉
- ・えび粉焼き
- ・(お好み焼き風)
- ・そばもちせせい
- ・漬物



地元野菜を使った、手作りのかいもちメニューです。楽しければからお連れください。

# ガザン日記

11月24日(日) 雨のち晴  
 最終会を迎えた新年そばの会は20余名の参加者でした。皆さんはそれぞれグループでテーブルを囲み新鮮なほのかに甘い香りの味を楽しんでいました。薪ストーブの炎も赤々と燃え上がり、室内の雰囲気もやわらかく包んでくれました。

12月1日(日) くもり  
 今日1日の薪ストーブ用の木を割る。庭に立つ山桜の葉はほとんど落ち、一枚も残っていません。時に降った雪は根雪となる。まだ冬支度終わってはいない! もう少し待て!  
 市内妙正寺の屋まつりに出席、祈禱受ける。

12月3日(火) 晴れのちくもり  
 朝5:45起床。外はまだ暗い。午前4時には届く山形新聞を離れているポストに取りに行く。いつものウォーキングは大ヒーロー。40分歩いて畑を回り庭を見回り1時間。  
 朝食後、4時頃までの約5時間薪を割り、種々の作業を続けた。  
 薪ストーブの上でアルミホイルに包んでさつま芋、銀杏くるみを焼いて食べるのもまた楽しい。

12月5日(木) くもり  
 去る11月18日に猫(チロペー)の寝床を作ってやしたが中々利用しないので、餌を屋内で喰わせた後、時々休んでくれるようになった。  
 ヴタンカーメンエンドウ豆と蒔いた種はやと芽を出した。冬越しガンバッテネ。

12月6日(金) くもり時々晴  
 中央から医学博士田中佳医師を迎え、上山市南部公民館会場にEMV健康セミナーが開かれた。人の健康と食事、運動、医療の心得方等、質問と合わせ3時間の勉強会となった。  
 この内容等については若い世代の方々にもぜひ知ってもらいたいものと考えます。

**そばと山野草料理 木こり**  
 (有)南稻苑開発社 <http://www.kikorisoba.co.jp/>  
 〒999-3115  
 山形県上山市高野字薄沢3  
 TEL 023-679-2321  
 FAX 023-672-3723  
 毎週水曜 定休日

この冬はあつあつの  
**牛スジうどん**  
 はいかがですか?  
 牛スジ肉をじっくり煮込んでやわらかく仕上げました。野菜とたっぷりのせ、食べ応えのあるメニューです。脂身少なくコラーゲンたっぷりです



特別価格...**820円**

## 年越そば

巳 → 午

品名	単価	数量	金額
手打 10割そば	4人分 箱入れ 1箱 つけ付	2,420円	
5割そば	4人分 箱入れ 1箱 つけ付	2,000円	
ちり麺	生わかめ入り	1食 210円	
みどり麺	そば若葉入り	1食 210円	
うどん		1食 210円	
ダッタンそば		1食 420円	
そばつゆ	濃縮 180ml (つけ麺で5人分位)	1本 210円	
"	ストレート500ml (つけ麺で7~8人分位)	1本 530円	
そばまんじゅう	ユリ横入2コ、小豆2コ 紅花1コ、ルチン1コ 計6個	1パック 1,060円	
そばせんべい	250g	1袋 1,050円	
"	化粧袋入 95g	1袋 530円	
そば粉	500g	1袋 530円	
紅花入りそば茶	100g	1袋 370円	

お名前 \_\_\_\_\_ 様 合計 \_\_\_\_\_ 円  
 ご住所 \_\_\_\_\_  
 電話番号 \_\_\_\_\_  
 配達日 月 日 午前・午後  
 \*\* 上山、山形市内配達致します(～31日)  
 \*\* 地方発送承ります(最終発送日は12月29日です) お客様宅への配達には30日となります  
 ※ 正月は3日お休み

**そば料理 木こり**  
 (有)南稻苑開発社  
 TEL 023-679-2321  
 FAX 023-672-3723  
 HPアドレス <http://www.kikorisoba.co.jp>  
 e-mail [welcome@kikorisoba.co.jp](mailto:welcome@kikorisoba.co.jp)